

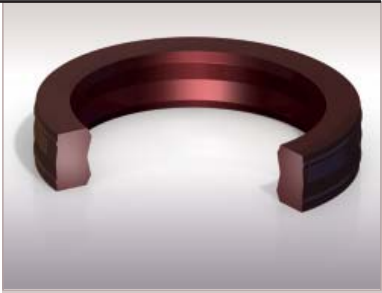
# Selos para haste e êmbolo 20K

*Bidirecionais para serviços pesados, vedação hidráulica com baixa velocidade*

O 20K Duoseal da Chesterton® é um selo bidirecional contínuo de compressão, com dois pontos de vedação independentes. O perfil de lábios duplos resistentes e robustos foi projetado especificamente para cavidades do alojamento único em aplicações hidráulicas de alta pressão para serviços pesados.

A fabricação dos 20K Duoseals adota nosso processo exclusivo de usinagem, que elimina a necessidade de gastos com ferramental associados aos novos tamanhos. O projeto de selo para serviços pesados pode suportar picos de pressão, ajudando ao mesmo tempo a reduzir o efeito de cargas laterais.

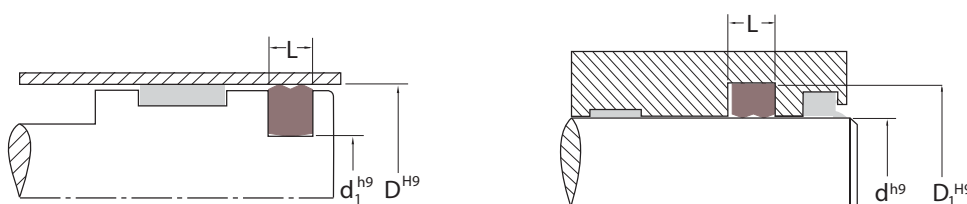
Foram desenvolvidos projetos adicionais para atender necessidades específicas de aplicações e de equipamentos, incluindo a incorporação de diversos dispositivos antiextrusão para combater folgas excessivas e picos de pressão.



- *Dupla ação, alta pressão, aplicações hidráulicas >35 bar (500 psi)*
- *Substituto ideal para conjuntos de selos encaçados de 2, 3 ou 4 peças*
- *O processo exclusivo de fabricação dá flexibilidade para criar qualquer tamanho*
- *Tamanhos fabricados para o cumprimento de normas internacionais, inclusive ISO e DIN*

## ESPECIFICAÇÕES

Material (denominação)	Faixa de tamanhos mm (polegadas)	Temperatura °C (°F)	Pressão em bar (psi)	Velocidade m/s (pés/min)
AWC700 (FKM)	6 até 152 (1/4 até 6)	-30 até 200 (-20 até 400)	345 (5.000)	0,75 (150)
AWC800 (EU)	6 até 1320 (1/4 até 52)	-50 até 85 (-60 até 185)	1035 (15.000)	0,5 (100)
AWC830 (EU)	6 até 254 (1/4 até 10)	-35 até 75 (-30 até 165)	520 (7.500)	0,5 (100)
AWC860 (EU)	6 até 508 (1/4 até 20)	-50 até 120 (-60 até 250)	1035 (15.000)	0,62 (125)



## PERFIS DO PRODUTO:



### Para fazer um pedido:

Perfil do produto: \_\_\_\_\_  
 Material: \_\_\_\_\_  
 Diâmetro da haste (biela) ou martelo da prensa (d): \_\_\_\_\_  
 Diâmetro do furo (D<sub>1</sub>): \_\_\_\_\_  
 Altura do alojamento (L): \_\_\_\_\_

### Para fazer um pedido:

Perfil do produto: \_\_\_\_\_  
 Material: \_\_\_\_\_  
 Diâmetro do alojamento do êmbolo (d<sub>1</sub>): \_\_\_\_\_  
 Diâmetro interno do cilindro (D): \_\_\_\_\_  
 Altura do alojamento (L): \_\_\_\_\_



## SOLUÇÕES GLOBAIS, SERVIÇOS LOCAIS

Desde a sua fundação em 1884, a empresa A.W. Chesterton Company atende com sucesso as necessidades críticas da sua base diversificada de clientes. Agora, como sempre, os clientes contam com as soluções da Chesterton para aumentar a confiabilidade dos equipamentos, otimizar o consumo de energia e proporcionar serviços e suporte técnico local onde quer que estejam ao redor do mundo.

A capacidade global da Chesterton inclui:

- O atendimento de instalações em mais de 100 países
- Operações globais de fabricação
- Mais de 500 Centros de Serviços e Escritórios de Vendas em todo o mundo
- Mais de 1200 técnicos e especialistas em manutenção local treinados

Consulte o nosso website:  
[www.chesterton.com](http://www.chesterton.com)



Os certificados ISO da Chesterton estão disponíveis no site: [www.chesterton.com/corporate/iso](http://www.chesterton.com/corporate/iso)

Os dados técnicos refletem resultados de testes de laboratório e se destinam a indicar somente as características genéricas.  
A EMPRESA A.W. CHESTERTON COMPANY REJEITA TODO O TIPO DE GARANTIAS EXPLÍCITAS OU IMPLÍCITAS, INCLUSIVE AS GARANTIAS DE COMERCIALIZABILIDADE OU ADEQUAÇÃO A UM FIM OU USO ESPECÍFICO. A SUA RESPONSABILIDADE CIVIL, ONDE CABÍVEL, SE LIMITA EXCLUSIVAMENTE A REPOSIÇÃO DO PRODUTO.  
TODAS AS IMAGENS CONTIDAS NESTE DOCUMENTO SÃO APENAS PARA FINS ILUSTRATIVOS OU ESTÉTICOS GERAIS E NÃO TEM O PROPÓSITO DE TRANSMITIR INFORMAÇÕES INSTRUCCIONAIS, DE SEGURANÇA, MANUSEIO OU USO, OU DE FORNECER RECOMENDAÇÕES SOBRE QUALQUER PRODUTO OU EQUIPAMENTO. CONSULTE AS FICHAS DE SEGURANÇA DO MATERIAL, FICHA TÉCNICA SOBRE O PRODUTO E/OU ETIQUETAS DO PRODUTO QUANTO AO USO, ARMAZENAMENTO, MANUSEIO E DESCARTE SEGUROS DOS PRODUTOS, OU CONSULTE O SEU REPRESENTANTE DE VENDAS LOCAL DA CHESTERTON.



DISTRIBUIDO POR:

860 Salem Street  
Groveland, MA 01834 USA  
Telephone: 781-438-7000  
Fax: 978-469-6528  
[www.chesterton.com](http://www.chesterton.com)

© A.W. Chesterton Company, 2011. Todos os direitos reservados.  
® Marca registrada de propriedade e licenciada pela A.W. Chesterton Company nos EUA e em outros países, salvo quando disposto em contrário.

FORM NO. PT22245

20K ROD AND PISTON SEALS – PORTUGUESE

PRINTED IN USA 9/11